

## Stage 2 O-Train Light Rail Transit (LRT) Project Trillium Line South Extension –

### Overnight Tree Clearing Work between Greenboro Station and Carleton University

December 18, 2019

As part of the Stage 2 O-Train LRT Project for the Trillium Line South Extension, overnight work will be required to facilitate the clearing of trees between the Greenboro Station and Carleton University. TransitNEXT crews will be conducting this work on a few nights at each location when the O-Train Line 2 is not operating.

**WHAT:** Overnight tree clearing will take place to prepare for the construction of new stations and the expansion of existing stations along the existing O-Train Line 2.

**WHEN:** The tree clearing work will take place during the months of January through April between the hours of 12:30 a.m. to 5 a.m. from Monday to Friday. The work will take place at night so that O-Train Line 2 service during the day is maintained.

**WHY:** The trees alongside the active O-Train Line 2 transit corridor will be removed in preparation for the Trillium Line South Extension.

**WHERE:** The work will take place at various locations along the transit corridor between the Greenboro Station and the future Walkley Station to Carleton University. Please see the diagrams below for the approximate tree clearance locations.



#### PEDESTRIAN & CYCLING IMPACTS

Temporary pedestrian detours may be required in some areas. Signage will be erected in locations where detours may be required. Minimal impacts to cyclists are expected.

#### TRAFFIC IMPACTS

No traffic impacts are expected.

#### RESIDENTIAL & BUSINESS IMPACTS

Expect noise disturbances during the time of work. The trucks on site have each been retrofitted with a white noise back-up system to reduce noise impacts. Temporary construction lighting will be directed towards the work areas to minimize light pollution.

For further information about this project, please contact the City's representative:

Annie Goodchild  
Stakeholder Relations, Rail Construction Program  
City of Ottawa  
Phone: 613-580-2424, Ext. 30865 | Email: [annie.goodchild@ottawa.ca](mailto:annie.goodchild@ottawa.ca) | Website: [ottawa.ca/stage2](http://ottawa.ca/stage2)

For any problems encountered outside working hours on weekdays and weekends, please phone the City's call centre at 3-1-1.



18 décembre 2019

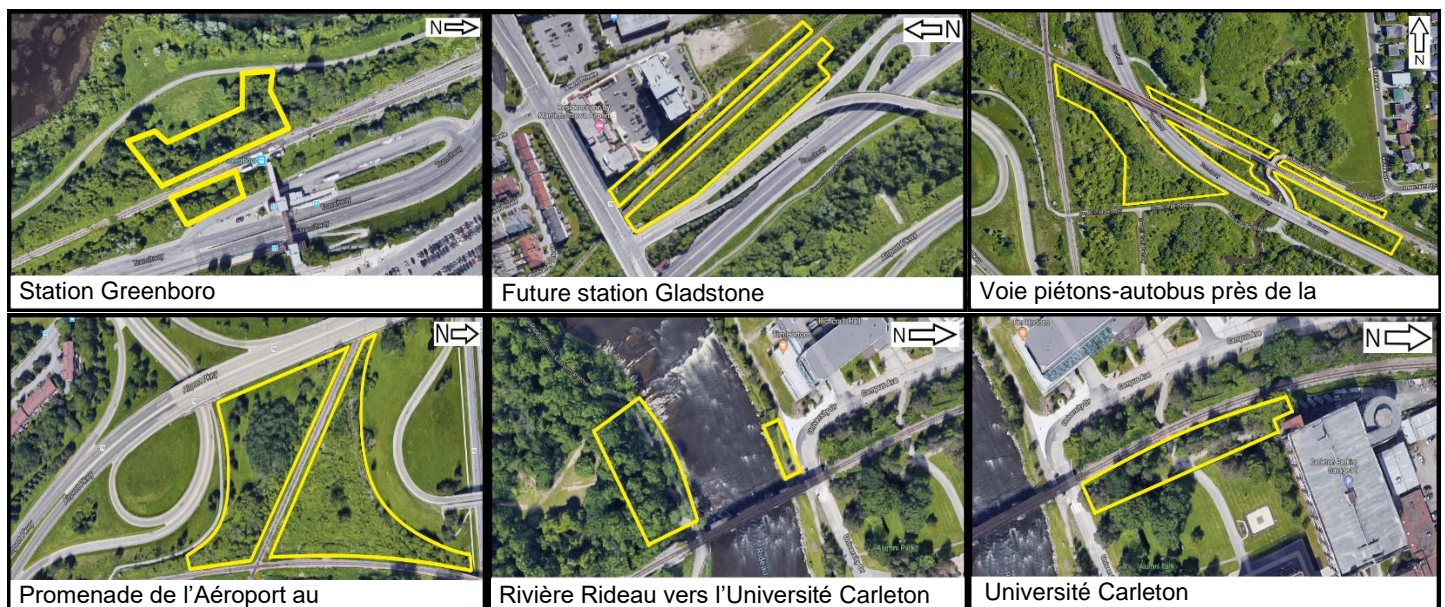
Dans le cadre de la phase 2 du projet de train léger sur rail O-Train pour le prolongement de la ligne Trillium vers le sud, des travaux de nuit seront nécessaires en vue de faciliter le déboisement entre la station Greenboro et l'Université Carleton. Les équipes de TransitNEXT effectueront ces travaux pendant quelques nuits à chaque emplacement lorsque l'O-Train de la ligne 2 ne sera pas en service.

**QUOI :** Le déboisement de nuit aura lieu en prévision de la construction de nouvelles stations et de l'agrandissement des stations existantes se trouvant le long de la ligne 2 de l'O-Train.

**QUAND :** Les travaux de déboisement seront effectués de janvier à avril, du lundi au vendredi entre minuit et demi et 5 h. Ils se dérouleront la nuit pour ne pas interrompre le service de la ligne 2 de l'O-Train durant la journée.

**POURQUOI :** Les arbres situés le long du corridor de transport en commun actif de la ligne 2 de l'O-Train seront retirés en vue du prolongement de la ligne Trillium vers le sud.

**OÙ :** Les travaux se dérouleront à divers endroits le long du corridor de transport en commun entre la station Greenboro et la future station Walkley jusqu'à l'Université Carleton. Veuillez vous reporter aux diagrammes ci-dessous pour connaître les emplacements approximatifs de déboisement.



#### RÉPERCUSSIONS SUR LES PIÉTONS ET LES CYCLISTES

Des détours provisoires pour les piétons pourraient être nécessaires à certains endroits. Des panneaux de signalisation seront installés aux endroits concernés. En revanche, les travaux devraient avoir peu d'incidence sur les cyclistes.

#### RÉPERCUSSIONS SUR LA CIRCULATION

La circulation ne devrait pas subir de répercussions.

#### RÉPERCUSSIONS SUR LES HABITATIONS ET LES ENTREPRISES

Il faut s'attendre à de la nuisance sonore pendant la durée des travaux. Un système de recul à bruit blanc a été installé sur les camions qui seront sur le chantier pour réduire la pollution sonore. L'éclairage provisoire pour les travaux sera dirigé vers les zones de travaux afin de minimiser la pollution lumineuse.

Pour obtenir de plus amples renseignements sur ce projet, veuillez communiquer avec la représentante de la Ville :

Annie Goodchild  
Relations avec les parties prenantes, Programme de construction ferroviaire  
Ville d'Ottawa

Tél. : 613 580-2424, poste 30865 | courriel : [annie.goodchild@ottawa.ca](mailto:annie.goodchild@ottawa.ca) | Site Web : [ottawa.ca/etape2](http://ottawa.ca/etape2)

Pour tout problème survenant en dehors des heures de travail les jours de semaine ou de fin de semaine, veuillez téléphoner au centre d'appels de la Ville au 3-1-1.